

An aerial photograph of a city park area, likely in Delft, Netherlands. The image shows a mix of green spaces, trees, and urban buildings. A large green circle is overlaid on the center of the image, highlighting a specific area. The text 'Stadspark Delft ZO' is written in white, bold, sans-serif font across the center of the circle.

Stadspark Delft ZO



Gebied:

- historische TU gebouwen
- Botanische tuin
- de Vries van Heijstplantsoen
- Bouwkunde

De bestaande groenstructuren

- Schieoever
- middengebied Kanaalweg
- de Vries van Heijstplantsoen





De bestaande groenstructuren

- Schieoever
- middengebied Kanaalweg
- de Vries van Heijstplantsoen

kunnen met elkaar verbonden worden tot een **openbaar stadspark.**



Verbindingen zijn belangrijk:

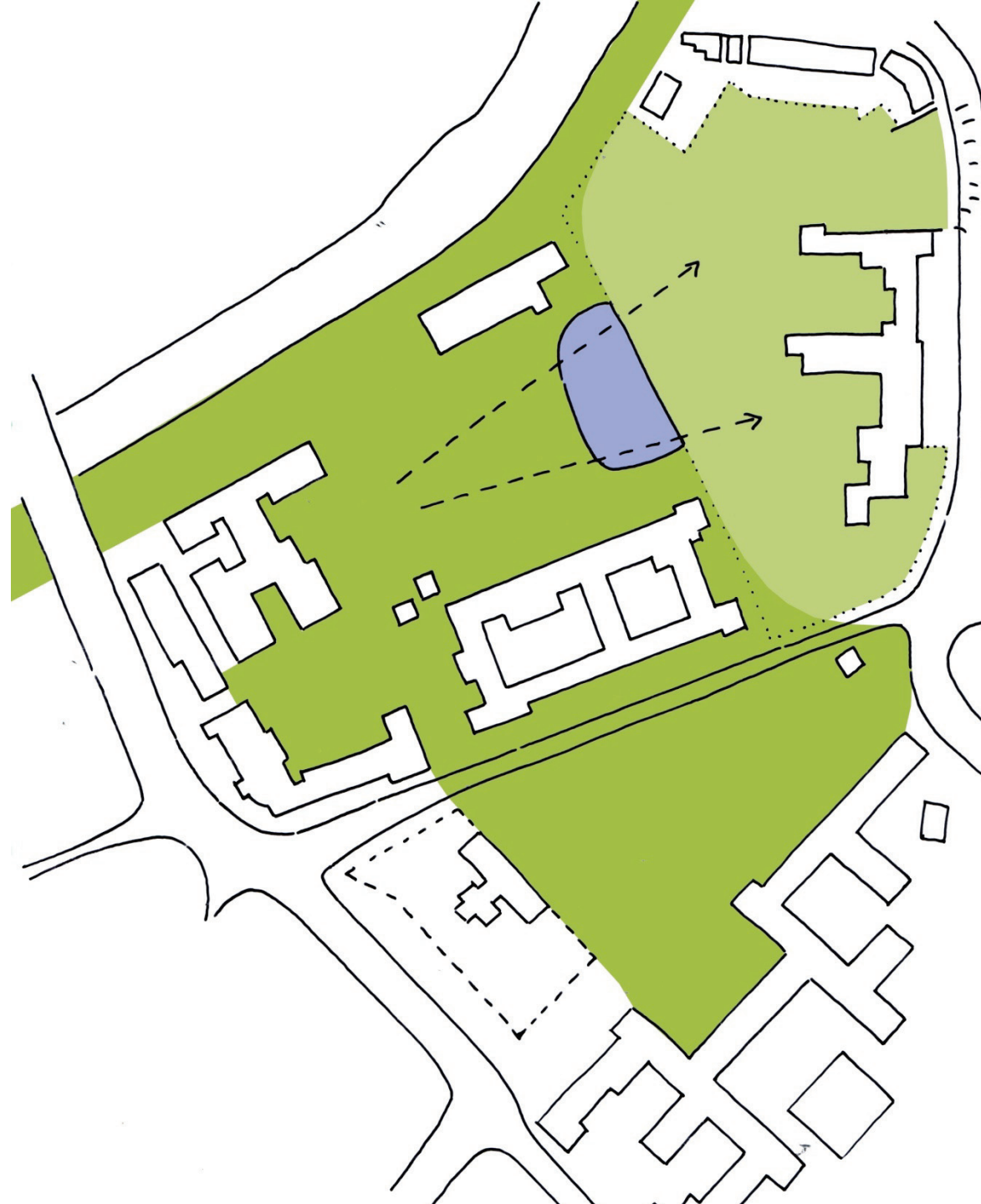
- oversteek Mijnbouwstraat
- verbinding met wijken via Schieoever
- entree van het park en binnengebied zichtbaar



Verbindingen zijn belangrijk:

- oversteek Mijnbouwstraat
- verbinding met wijken via Schieoever
- entree van het park en binnengebied zichtbaar:

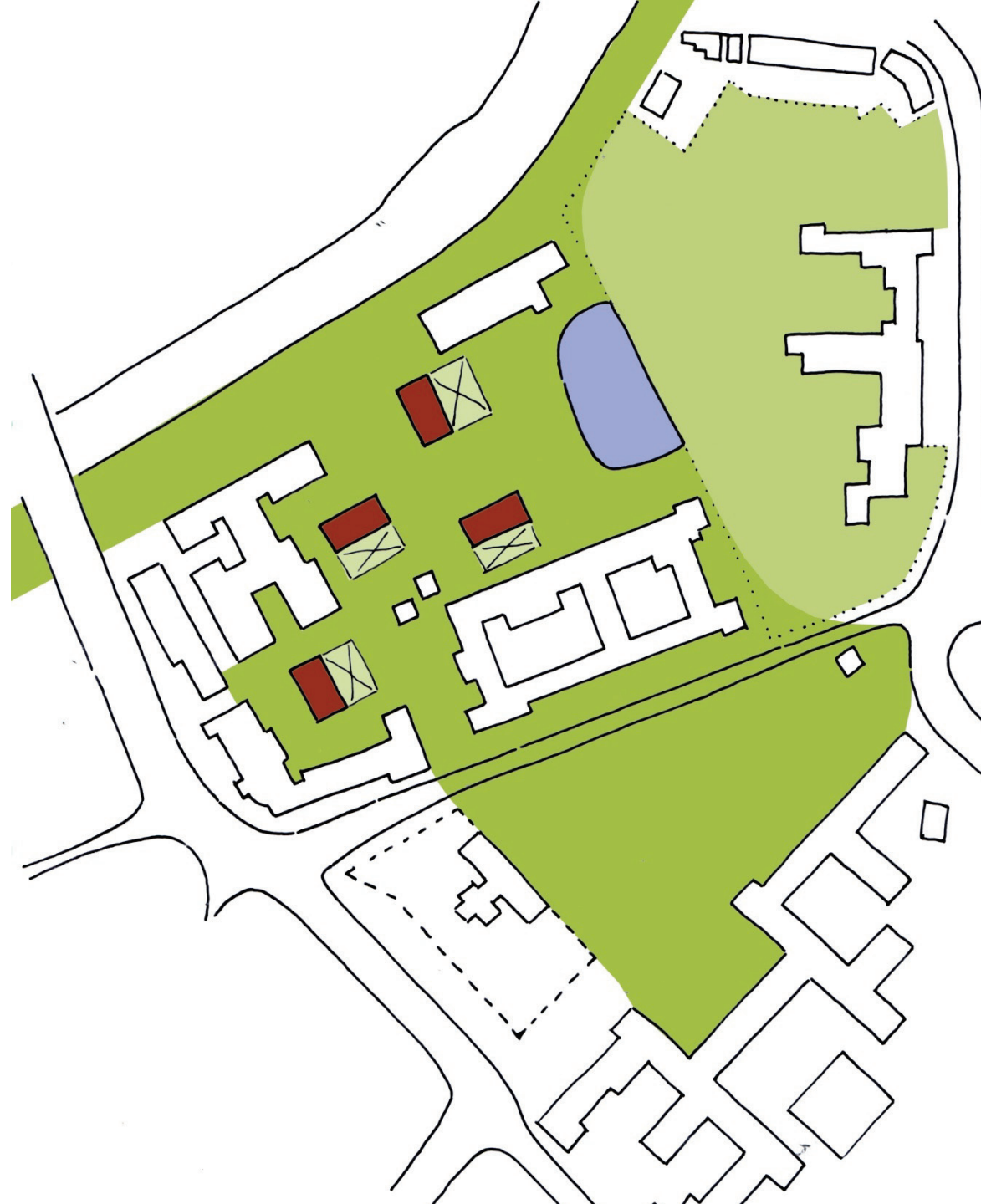
Duwo toren maakt plaats.



Botanische tuin is niet openbaar
maar wel mooi “zichtgroen”.

Scheiding dmv waterpartij: geen
hekwerk nodig.

Botanische tuin hoort visueel bij
Stadspark.

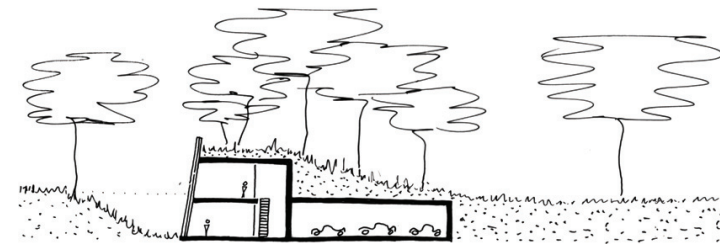


Wonen in het park door dubbel grondgebruik:

Nieuwbouw van (studenten)-woningen en parkeren onder een glooiend maaiveld.

Patio's zorgen voor daglicht op de onderste verdiepingen.

Losse volumes boven maaiveld in het park.





Een diverse inrichting:

- waterpartij
- ligweide met bomen
- verwilderd bos
- (half)verharding met speeltoestellen



Een diverse inrichting:

- waterpartij
- ligweide met bomen
- verwilderd bos
- (half)verharding met speeltoestellen

trekt diverse doelgroepen aan:

- studenten in de zon
- kinderen vermaken zich bij diverse speelplekken (met horeca voor ouders)
- ouderen genieten vanaf comfortabele zitplaatsen van de activiteiten op en in de Schie.



Klimaatadaptatie:

- Waterberging door waterpartij, park en groene daken.
- Bepanting zorgt voor minder hitte in de stad en betere luchtkwaliteit: een plek om te ademen.
- Behoud historische gebouwen en structuur draagt bij aan verbondenheid bewoners met hun stad.

Het nieuwe Stadspark plooit zich als een groene deken tussen de bestaande monumenten.